

COPYRIGHT © Hangzhou EZVIZ Software Co., Ltd.. ALL RIGHTS RESERVED.

Any and all information, including, among others, wordings, pictures, graphs are the properties of Hangzhou EZVIZ Software Co., Ltd. (hereinafter referred to as "EZVIZ"). This user manual (hereinafter referred to as "the Manual") cannot be reproduced, changed, translated, or distributed, partially or wholly, by any means, without the prior written permission of EZVIZ. Unless otherwise stipulated, EZVIZ does not make any warranties, guarantees or representations, express or implied, regarding to the Manual.



About this Manual

The Manual includes instructions for using and managing the product. Pictures, charts, images and all other information hereinafter are for description and explanation only. The information contained in the Manual is subject to change, without notice, due to firmware updates or other reasons. Please find the latest version in the **EZVIZ™** website (<http://www.ezvizlife.com>).

Revision Record

New release – January, 2019

Trademarks Acknowledgement

 **EZVIZ™**,  **™**, and other EZVIZ's trademarks and logos are the properties of EZVIZ in various jurisdictions. Other trademarks and logos mentioned below are the properties of their respective owners.

Legal Disclaimer

TO THE MAXIMUM EXTENT PERMITTED BY APPLICABLE LAW, THE PRODUCT DESCRIBED, WITH ITS HARDWARE, SOFTWARE AND FIRMWARE, IS PROVIDED "AS IS", WITH ALL FAULTS AND ERRORS, AND EZVIZ MAKES NO WARRANTIES, EXPRESS OR IMPLIED, INCLUDING WITHOUT LIMITATION, MERCHANTABILITY, SATISFACTORY QUALITY, FITNESS FOR A PARTICULAR PURPOSE, AND NON-INFRINGEMENT OF THIRD PARTY. IN NO EVENT WILL EZVIZ, ITS DIRECTORS, OFFICERS, EMPLOYEES, OR AGENTS BE LIABLE TO YOU FOR ANY SPECIAL, CONSEQUENTIAL, INCIDENTAL, OR INDIRECT DAMAGES, INCLUDING, AMONG OTHERS, DAMAGES FOR LOSS OF BUSINESS PROFITS, BUSINESS INTERRUPTION, OR LOSS OF DATA OR DOCUMENTATION, IN CONNECTION WITH THE USE OF THIS PRODUCT, EVEN IF EZVIZ HAS BEEN ADVISED OF THE POSSIBILITY OF SUCH DAMAGES.

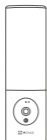
TO THE MAXIMUM EXTENT PERMITTED BY APPLICABLE LAW, IN NO EVENT SHALL EZVIZ'S TOTAL LIABILITY FOR ALL DAMAGES EXCEED THE ORIGINAL PURCHASE PRICE OF THE PRODUCT.

EZVIZ DOES NOT UNDERTAKE ANY LIABILITY FOR PERSONAL INJURY OR PROPERTY DAMAGE AS THE RESULT OF PRODUCT INTERRUPTION OR SERVICE TERMINATION CAUSED BY: A) IMPROPER INSTALLATION OR USAGE OTHER THAN AS REQUESTED; B) THE PROTECTION OF NATIONAL OR PUBLIC INTERESTS; C) FORCE MAJEURE; D) YOURSELF OR THE THIRD PARTY, INCLUDING WITHOUT LIMITATION, USING ANY THIRD PARTY'S PRODUCTS, SOFTWARE, APPLICATIONS, AND AMONG OTHERS.

REGARDING TO THE PRODUCT WITH INTERNET ACCESS, THE USE OF PRODUCT SHALL BE WHOLLY AT YOUR OWN RISKS. EZVIZ SHALL NOT TAKE ANY RESPONSIBILITIES FOR ABNORMAL OPERATION, PRIVACY LEAKAGE OR OTHER DAMAGES RESULTING FROM CYBER ATTACK, HACKER ATTACK, VIRUS INSPECTION, OR OTHER INTERNET SECURITY RISKS; HOWEVER, EZVIZ WILL PROVIDE TIMELY TECHNICAL SUPPORT IF REQUIRED. SURVEILLANCE LAWS AND DATA PROTECTION LAWS VARY BY JURISDICTION. PLEASE CHECK ALL RELEVANT LAWS IN YOUR JURISDICTION BEFORE USING THIS PRODUCT IN ORDER TO ENSURE THAT YOUR USE CONFORMS TO THE APPLICABLE LAW. EZVIZ SHALL NOT BE LIABLE IN THE EVENT THAT THIS PRODUCT IS USED WITH ILLEGITIMATE PURPOSES.

IN THE EVENT OF ANY CONFLICTS BETWEEN THE ABOVE AND THE APPLICABLE LAW, THE LATTER PREVAILS.

Indholdet i pakken



Kamera (x 1)



Boreskabelon (x 1)

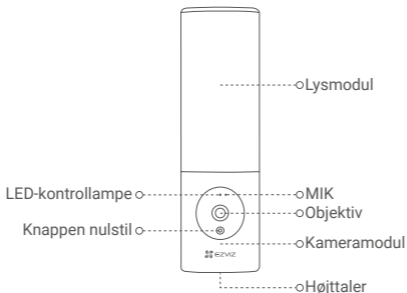


Skruesæt (x 1)



Startvejledning (x 1)

Grundlæggende oplysninger

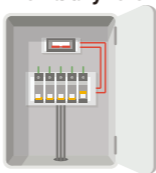


Navn	Beskrivelse
LED-kontrollampe	<ul style="list-style-type: none">• Lyser konstant rødt: Kameraet starter op.• Blinker langsomt rødt: Wi-fi-tilslutning mislykkedes.• Blinker hurtigt rødt: Kameraundtagelse (fx fejl på hukommelseskort).• Lyser konstant blå: Der vises livevideo i appen EZVIZ.• Blinker langsomt blå: Kameraet fungerer korrekt.• Blinker hurtigt blå: Kameraet er klar til wi-fi-tilslutning.
Objektiv	Objektivet kan justeres 15 grader nedad.
Kameramodul	Kameramodulet kan drejes 10 grader mod venstre og højre.
Knappen nulstil	Hold knappen inde i 4 sekunder for at genstarte og nulstille alle parametre til standardværdierne.

Installation

- Anbefalet installationshøjde: 1,8-2,2 m over jorden.
- Kameraet har et indbygget hukommelseskort til lagring af video. Der er ikke behov for at isætte et yderligere SD-kort.

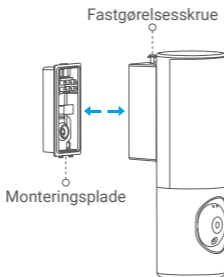
1. Sluk for strømmen ved afbryderen.



- Hvis du ikke ved, hvor afbryderen sidder, eller hvordan du slukker for strømmen, skal du kontakte en autoriseret elektriker.
- Afbryderen skal være slukket under hele installationen.

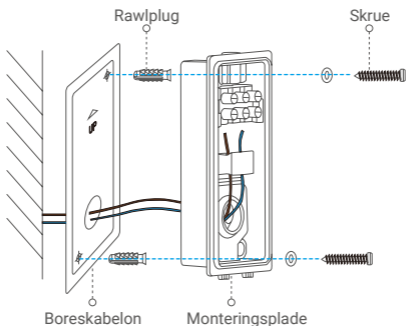
2. Tag kameraet af monteringspladen.

Fjern fastgørelsesskruen med en skruetrækker (medfølger ikke i pakken), og træk monteringspladen af kameraet.



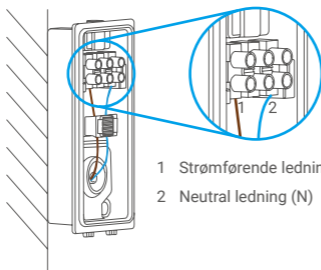
3. Installér monteringspladen.

- Placér boreskabelonen på den overflade, hvor du vil fastgøre monteringspladen.
- (Gælder kun cementvæg) Bor skruenhuller iht. skabelonen, og sæt rawplugs i.
- Før ledningerne fra væggen gennem boreskabelonen og gummiet på monteringspladen.
- Brug skruer til at fastgøre monteringspladen.



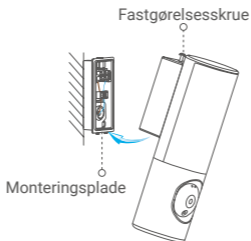
4. Tilslut ledningerne.

- Tilslut den neutrale ledning (N), ledningen til jordforbindelse (GN) og den strømførende ledning (L) én efter én.
- Fastgør dem med en skruetrækker.



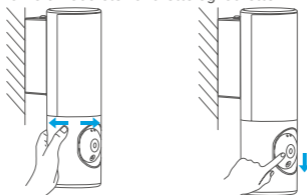
5. Sæt kameraet på monteringspladen.

- Skub bunden af monteringspladen ind i kameraet.
- Tryk monteringspladen og kameraet sammen.
- Spænd fastgørelsesskruen, der sidder i toppen af kameraet.

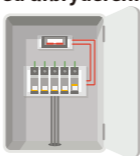


6. Justér kameramodulets vinkel.

Du kan justere kameramodulets vandrette og lodrette vinkel efter behov.

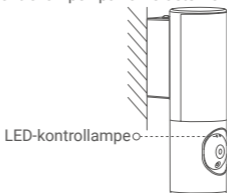


7. Tilslut strømmen ved afbryderen.



8. Kontrollér, at der er strøm til kameraet.

Når strømforsyningen er oprettet, er kameraet klar til konfiguration, når lyset er tændt, og LED-kontrollampen på kameraets front blinker blåt.



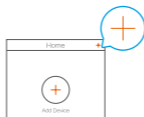
Konfiguration

1. Hent appen EZVIZ

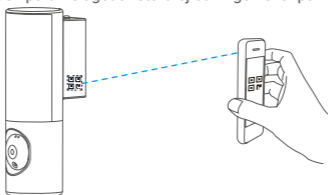
- Slut din mobiltelefon til wi-fi-netværket.
- Hent og installer appen EZVIZ ved at søge efter "EZVIZ" i App Store eller Google Play Store™.
- Start appen, og opret en EZVIZ-brugerkonto.

2. Tilføjelse af kamera til EZVIZ

- Log ind på din konto med appen EZVIZ.
Tryk på "+" i øverste højre hjørne af startskærmen for at gå til siden Scan QR-kode.



- Scan QR-koden på omslaget af startvejledningen eller på kameraets hus.



- Følg guiden i appen EZVIZ for at færdiggøre konfigurationen af wi-fi.

 Hvis du vil ændre kameraets wi-fi, skal du trykke og holde på nulstillingsknappen i 4 sekunder og gentage ovenstående trin.

EKSPONERING FOR RADIOFREKVENS

Frekvensbåndene og de nominelle grænser for transmitteret effekt (udstrålet og/eller ledningsbåret) er følgende for radioenheden:

Bånd	Wi-fi på 2,4 GHz
Frekvens	Fra 2,4 GHz til 2,4835 GHz
Ækvivalent isotropisk udstrålet effekt (EIRP)	100 mW

 Find nærmere oplysninger på www.ezviz.eu.